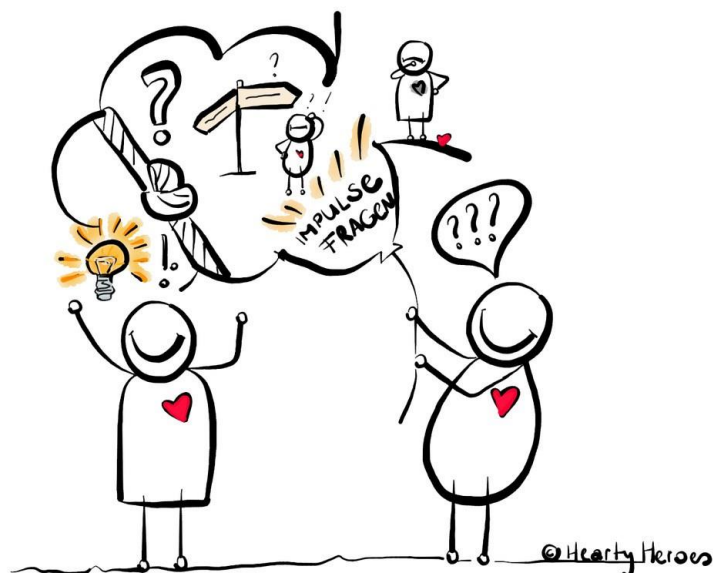


Seit über
20 Jahren
erfolgreiche
Weiterbildung

focus
Bielstrasse 25
Postfach 405
2540 Grenchen 1
Tel. 032 652 32 34
Fax 032 652 32 74
info@focus-pks.ch
www.focus-pks.ch

Vertiefungsworkshop „Persolog[®]-Leadership-/ Verhaltensprofil DISG“

Montag, 18. November 2019



Vertiefungsworkshop „Persolog®-Leadership-/Verhaltensprofil DISG“ Schwerpunkt Führung

Montag, 18. November 2019
Fortbildungszentrum Oberdorf (SO)

Zeit	Programmpunkt	Leitung
Ab 08.00	Begrüssungskaffee	
08.30	<p>Refresher Persolog®-Leadership-/Verhaltensprofil (DISG)</p> <ul style="list-style-type: none"> - Vertiefung DISG - Überprüfung eigene Verhaltenstendenz - Verhaltensmuster erkennen und zuordnen <p>Pause</p> <p>Situativ den richtigen Führungsstil einsetzen!</p> <ul style="list-style-type: none"> - Führungsstile und Einsatzmöglichkeiten - praktische Anwendungen 	Felix Heiri Theo Heiri-Schatt
12.00	<p>Mittagessen</p> <p>Konstruktive Konfliktlösung</p> <ul style="list-style-type: none"> - Verschiedene Konfliktlösungsverhalten - Konfliktbereiche identifizieren <p>Erfolgreiche Gespräche mit Mitarbeitenden</p> <ul style="list-style-type: none"> - Einsatz des DISG-Modells in der Kommunikation - DISG Sprachmuster <p>Pause</p> <p>Kollegiale Beratung</p> <ul style="list-style-type: none"> - Neue Lösungsansätze für den Berufsalltag <p>Auswertung / Feedback</p>	
17.00	Schlusspunkt	

Vertiefungsworkshop „Persolog®-Leadership-/Verhaltensprofil DISG“ Schwerpunkt Team

Montag 18. November 2019
Fortbildungszentrum Oberdorf (SO)

Zeit	Programmpunkt	Leitung
Ab 08.00	Begrüßungskaffee	
08.30	<p>Refresher Persolog®-Leadership-/Verhaltensprofil (DISG)</p> <ul style="list-style-type: none"> - Vertiefung DISG - Überprüfung eigene Verhaltenstendenz - Verhaltensmuster erkennen und zuordnen <p>Pause</p> <p>Stärken und Schwächen im Team</p> <ul style="list-style-type: none"> - DISG Stärken und Schwächen in der Teamarbeit erkennen - Erfolgreiche(re) Teams mit DISG 	Felix Heiri Theo Heiri-Schatt
12.00	<p>Mittagessen</p> <p>Meine Rolle im Team</p> <ul style="list-style-type: none"> - Rollen erkennen und einordnen - Mein Wert für das Team - Entwicklungsschritt <p>Konstruktive Konfliktlösung</p> <ul style="list-style-type: none"> - Verschiedene Konfliktlösungsverhalten - Konfliktbereiche identifizieren <p>Pause</p> <p>Kollegiale Beratung</p> <ul style="list-style-type: none"> - Neue Lösungsansätze für den Berufsalltag <p>Auswertung / Feedback</p>	
17.00	Schlusspunkt	

Ziele

- Sie vertiefen Ihre Kenntnisse zum Persolog®-Leadership-/Verhaltensprofil.
- Sie lernen unterschiedliche Verhaltensmuster noch besser zu erkennen und zuzuordnen.
- Sie kennen vier grundlegende Führungsstile und deren situativen Einsatz im Führungsalltag. (Führung)
- Sie prüfen, wie Sie das Persolog®-Verhaltensprofil zur konstruktiven Konfliktlösung einsetzen können.
- Sie trainieren Gespräche mit Mitarbeitenden vor dem Hintergrund Ihrer Kenntnisse zu den DISG-Verhaltensweisen. (Führung)
- Sie lernen verschiedene Stärken und Schwächen der DISG-Teammitglieder bezüglich Zusammenarbeit kennen. (Team)
- Sie werden sich Ihrer Rolle im Team noch bewusster und können diese im Team gewinnbringend einsetzen. (Team)
- Sie haben die Möglichkeit, eigene Situationen aus dem Berufsalltag einzubringen und in einer kollegialen Fallbesprechung neue Lösungsansätze zu erhalten.



Workshopleitung

Felix Heiri

Eidg. dipl. Betriebsausbilder, Coach, dipl. Pädagoge, zert. EOL-Trainer,
Erwachsenenbildner, Lehrbeauftragter Uni Luzern



Theo Heiri-Schatt

Betriebsökonom HWV, Wirtschaftsfachlehrer, Erwachsenenbildner, zert. EOL-Trainer,
lizenzierter Persolog-Trainer



Seminarort

Fortbildungszentrum Oberdorf
Badermösliweg 1
4515 Oberdorf
www.fortbildungszentrum.ch

Allgemeines

Teilnehmende:	Führungspersonen und Teammitglieder mit Kenntnissen des Persolog®-Leadership- oder Verhaltensprofils (DISG)
Workshopunterlagen:	Arbeitsunterlagen, Fotoprotokoll, Seminarbestätigung
Methoden:	Theoretische Inputs, Praxisbeispiele, Partner- und Gruppenarbeiten, Selbstreflexion, Erfahrungsaustausch
Kosten:	CHF 480.-- (Arbeitsunterlagen, Fotoprotokoll, Verpflegung) 10% Rabatt bei mehreren Teilnehmenden aus derselben Unternehmung. Bei Abmeldungen bis 2 Wochen vor dem Workshop werden 50%, danach 100% der Kosten in Rechnung gestellt. Ersatzteilnehmende sind herzlich willkommen.

Anmeldung

Über unsere Homepage <http://focus-pks.ch/de/anmeldung-workshops/>

schriftlich Focus Personal- und Kaderschulung GmbH
Bielstrasse 25, Postfach 405, 2540 Grenchen

Anmeldeschluss **30. August 2019**

Bitte auswählen
 Schwerpunkt Führung
 Schwerpunkt Team

Name / Vorname: _____

Unternehmung: _____

Adresse: _____

PLZ / Ort: _____

e-mail: _____

Datum / Unterschrift: _____