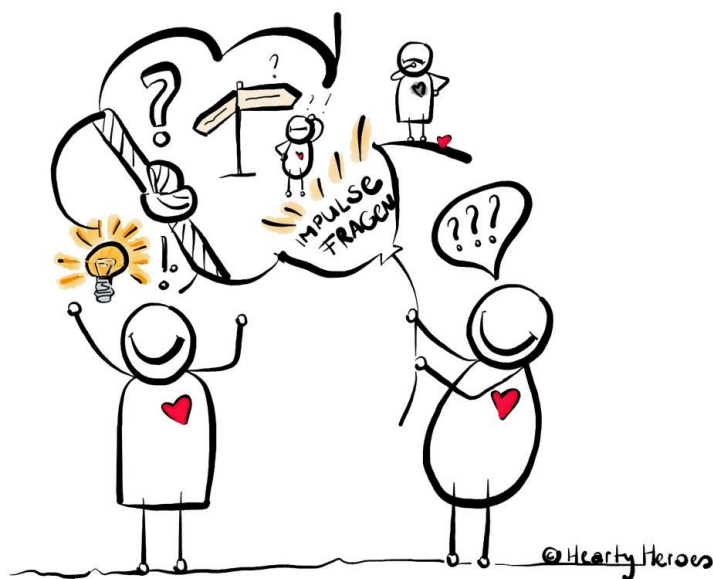


focus
Bielstrasse 25
Postfach 405
2540 Grenchen 1
Tel. 032 652 32 34
Fax 032 652 32 74
info@focus-pks.ch
www.focus-pks.ch

Vertiefungsworkshop „Persolog®-Leadership-/ Verhaltensprofil DISG“

Montag, 18. November 2019



Vertiefungsworkshop „Persolog®-Leadership-/Verhaltensprofil DISG“ Schwerpunkt Führung

Montag, 18. November 2019
Restaurant Airport, Grenchen

Zeit	Programmpunkt	Leitung
Ab 08.00	Begrüssungskaffee	
08.30	Refresher Persolog®-Leadership-/Verhaltensprofil (DISG) <ul style="list-style-type: none">- Vertiefung DISG- Überprüfung eigene Verhaltenstendenz- Verhaltensmuster erkennen und zuordnen Pause Situativ den richtigen Führungsstil einsetzen! <ul style="list-style-type: none">- Führungsstile und Einsatzmöglichkeiten- praktische Anwendungen	Felix Heiri Theo Heiri-Schatt
12.00	Mittagessen Konstruktive Konfliktlösung <ul style="list-style-type: none">- Verschiedene Konfliktlösungsverhalten- Konfliktbereiche identifizieren Erfolgreiche Gespräche mit Mitarbeitenden <ul style="list-style-type: none">- Einsatz des DISG-Modells in der Kommunikation- DISG Sprachmuster Pause Kollegiale Beratung <ul style="list-style-type: none">- Neue Lösungsansätze für den Berufsalltag Auswertung / Feedback	
17.00	Schlusspunkt	

Vertiefungsworkshop „Persolog®-Leadership-/Verhaltensprofil DISG“ Schwerpunkt Team

Montag 18. November 2019
Restaurant Airport, Grenchen

Zeit	Programmpunkt	Leitung
Ab 08.00	Begrüssungskaffee	
08.30	Refresher Persolog®-Leadership-/Verhaltensprofil (DISG) - Vertiefung DISG - Überprüfung eigene Verhaltenstendenz - Verhaltensmuster erkennen und zuordnen Pause Stärken und Schwächen im Team - DISG Stärken und Schwächen in der Teamarbeit erkennen - Erfolgreiche(re) Teams mit DISG	Felix Heiri Theo Heiri-Schatt
12.00	Mittagessen Meine Rolle im Team - Rollen erkennen und einordnen - Mein Wert für das Team - Entwicklungsschritt Konstruktive Konfliktlösung - Verschiedene Konfliktlösungsverhalten - Konfliktbereiche identifizieren Pause Kollegiale Beratung - Neue Lösungsansätze für den Berufsalltag Auswertung / Feedback	
17.00	Schlusspunkt	

Ziele

- Sie vertiefen Ihre Kenntnisse zum Persolog®-Leadership-/Verhaltensprofil.
- Sie lernen unterschiedliche Verhaltensmuster noch besser zu erkennen und zuzuordnen.
- Sie kennen vier grundlegende Führungsstile und deren situativen Einsatz im Führungsalltag. (Führung)
- Sie prüfen, wie Sie das Persolog®-Verhaltensprofil zur konstruktiven Konfliktlösung einsetzen können.
- Sie trainieren Gespräche mit Mitarbeitenden vor dem Hintergrund Ihrer Kenntnisse zu den DISG-Verhaltensweisen. (Führung)
- Sie lernen verschiedene Stärken und Schwächen der DISG-Teammitglieder bezüglich Zusammenarbeit kennen. (Team)
- Sie werden sich Ihrer Rolle im Team noch bewusster und können diese im Team gewinnbringend einsetzen. (Team)
- Sie haben die Möglichkeit, eigene Situationen aus dem Berufsalltag einzubringen und in einer kollegialen Fallbesprechung neue Lösungsansätze zu erhalten.



Workshopleitung

Felix Heiri

Eidg. dipl. Betriebsausbilder, Coach, dipl. Pädagoge, zert. EOL-Trainer,
Erwachsenenbildner, Lehrbeauftragter Uni Luzern



Theo Heiri-Schatt

Betriebsökonom HWV, Wirtschaftsfachlehrer, Erwachsenenbildner, zert. EOL-Trainer,
lizenzierter Persolog-Trainer



Seminarort

Restaurant Airport
Flughafenstrasse 123
2540 Grenchen
www.airporthotel.ch

Allgemeines

Teilnehmende:	Führungspersonen und Teammitglieder mit Kenntnissen des Persolog®-Leadership- oder Verhaltensprofils (DISG)
Workshopunterlagen:	Arbeitsunterlagen, Fotoprotokoll, Seminarbestätigung
Methoden:	Theoretische Inputs, Praxisbeispiele, Partner- und Gruppenarbeiten, Selbstreflexion, Erfahrungsaustausch
Kosten:	CHF 480.-- (Arbeitsunterlagen, Fotoprotokoll, Verpflegung) 10% Rabatt bei mehreren Teilnehmenden aus derselben Unternehmung. Bei Abmeldungen bis 2 Wochen vor dem Workshop werden 50%, danach 100% der Kosten in Rechnung gestellt. Ersatzteilnehmende sind herzlich willkommen.

Anmeldung

Über unsere Homepage <http://focus-pks.ch/de/anmeldung-workshops/>

schriftlich Focus Personal- und Kaderschulung GmbH
Bielstrasse 25, Postfach 405, 2540 Grenchen

Anmeldeschluss **31. Oktober 2019**

Bitte auswählen
☐ **Schwerpunkt Führung**
☐ **Schwerpunkt Team**

Name / Vorname: _____

Unternehmung: _____

Adresse: _____

PLZ / Ort: _____

e-mail: _____

Datum / Unterschrift: _____