

# Vertiefung

## Persönlichkeit und Führung

### Online-Profil mit persönlichem Coaching

Reflektieren Sie vertieft Ihr Verhalten als erfahrene Führungsperson. Mit dem Persolog®-Persönlichkeitsprofil mit Fokus Führung erfahren Sie noch mehr über Ihr eigenes Führungsverhalten. Sie erhalten Rückmeldungen zu den Bereichen:

- **Persönliches Verhalten**
  - Motivation
  - Problemlösungsstrategien
  - Reaktion auf Veränderungen und Druck
  - Zusammenarbeit im Team
  - Strategien um Aufgaben zu bewältigen
  - Überzeugungskraft
  - Umgang mit Konflikten
- **Verhalten in Führungsverantwortung**
  - Eigene Führungsstärken
  - Zielorientierung
  - Umgang mit Fehlern
  - Zusammenarbeit mit Vorgesetzten
- **Erfolgsstrategien für die Führungstätigkeit entwickeln**

#### Ablauf:

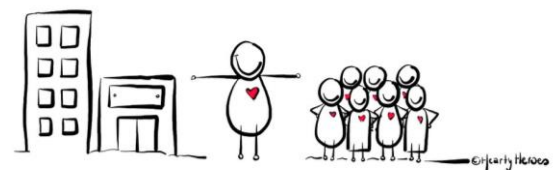
- Sie füllen einen Online-Fragebogen aus (15 - 20 Minuten)
- Persönlicher Auswertungsbericht
- Besprechung der Auswertung mit dem Coach (ca. 1 Stunde)
- Individuelles Coaching zu den persönliche Entwicklungsschritten (ca. 3 Stunden)

#### Zielpublikum:

- Erfahrene Führungspersonen, die ihre eigenen Führungsfähigkeiten vertieft reflektieren und weiterentwickeln wollen.

#### Kosten:

- pauschal CHF 1'150.— zuzüglich MWST



#### Anmeldung:

- [Anmelden](#) oder nehmen Sie mit uns Kontakt auf.  
Sie erhalten nach der Anmeldung den Online-Fragebogen innerhalb von 2-3 Arbeitstagen.  
Anschliessend vereinbaren wir mit Ihnen die Coachingtermine.